

SCHEMA 1_1**Subcriterio 1_1 – Approccio alla progettazione esecutiva dell'intervento di restauro**

Riferimento voce E.P.: -

Riferimento elaborati:

- Elaborati architettonici e di restauro

MIGLIORIE RICHIESTE

L'offerente dovrà esporre l'approccio metodologico alla progettazione esecutiva dell'intervento di restauro. Saranno valutati positivamente:

- la compatibilità chimico-fisica dei materiali proposti con quelli esistenti;
- le scelte progettuali finalizzate alla conservazione di materiali ed elementi costruttivi di interesse storico-artistico;
- il rispetto del principio della distinguibilità nella progettazione e realizzazione delle integrazioni su superfici e rivestimenti, laddove necessarie;
- l'attenzione al mantenimento della leggibilità dell'impianto strutturale e distributivo nonché di altre soluzioni architettoniche di interesse testimoniale.

PUNTEGGIO MASSIMO

12

CRITERIO

Media dei coefficienti attribuiti discrezionalmente dalla commissione

Il concorrente intende offrire la miglior richiesta?

☐ SI☐ NO**Documentazione
tecnica da allegare**☐ Compilazione scheda 1_1☐ Allegare relazione descrittiva (max 3 facciate A4)

SCHEDA 1_2**Subcriterio 1_2 – Progettazione di interventi di restauro analoghi a quello oggetto della procedura**

Riferimento voce E.P.: -

Riferimento elaborati:

- Elaborati architettonici e di restauro

MIGLIORIE RICHIESTE

L'offerente potrà esporre al massimo due progetti di restauro che ritenga significativi per analogia con quello oggetto della procedura di affidamento.

Saranno valutati positivamente interventi che presentino analogia per:

- epoca costruttiva;
- materiali, elementi e tecniche costruttive;
- entità economica dei lavori.

Saranno inoltre valutati i seguenti aspetti:

- il livello di progettazione raggiunto (preliminare, definitivo, esecutivo);
- l'utilizzo di metodologia BIM.

PUNTEGGIO MASSIMO

4

CRITERIO

Media dei coefficienti attribuiti discrezionalmente dalla commissione

Il concorrente intende offrire la miglior richiesta?

☐ SI☐ NO**Documentazione
tecnica da allegare**

- ☐ Compilazione scheda 1_2
- ☐ Allegare relazione descrittiva (max 2 facciate A3)

SCHEDA 1_3**Subcriterio 1_3 – Profili professionali incaricati della progettazione**

Riferimento voce E.P.: -

Riferimento elaborati:

-

MIGLIORIE RICHIESTE

L'offerente illustrerà le figure professionali messe a disposizione per lo svolgimento del servizio, indicando per ciascuna figura del gruppo di progettazione (che dovrà presentare almeno le figure minime previste dal disciplinare di gara e di incarico):

- le qualifiche professionali;
- la formazione;
- le principali esperienze analoghe all'oggetto del servizio.

Sarà valutata positivamente la presenza di profili professionali che presentino una formazione e un'esperienza specifica documentata nell'ambito della progettazione, nei vari ambiti specialistici, di interventi su immobili oggetto di restauro.

PUNTEGGIO MASSIMO

4

CRITERIO

Media dei coefficienti attribuiti discrezionalmente dalla commissione

Il concorrente intende offrire la migliororia richiesta?

☐ SI☐ NO**Documentazione
tecnica da allegare**☐ Compilazione scheda 1_3☐ Allegare relazione descrittiva (max 2 facciate A4)☐ Allegare i curricula sintetici di ogni figura che compone il gruppo di progettazione (max 2 facciate A4 per ciascun curriculum)

SCHEDA 2_1**Subcriterio 2_1 – Esecuzione di interventi di restauro analoghi a quello oggetto della procedura**

Riferimento voce E.P.: -

Riferimento elaborati: -

MIGLIORIE RICHIESTE

L'offerente potrà esporre al massimo due lavori di restauro che ritenga significativi per analogia con quello oggetto della procedura di affidamento.

Saranno valutati positivamente interventi che presentino analogia per:

- epoca costruttiva
- materiali, elementi e tecniche costruttive
- entità economica dei lavori

PUNTEGGIO MASSIMO

8

CRITERIO

Media dei coefficienti attribuiti discrezionalmente dalla commissione

Il concorrente intende offrire la miglior richiesta?

☐ SI☐ NO**Documentazione
tecnica da allegare**☐ Compilazione scheda 2_1☐ Allegare relazione descrittiva (max 2 facciate A3)

SCHEDA 2_2**Subcriterio 2_2 – Pregio organizzativo**

Riferimento voce E.P.: -

Riferimento elaborati: -

MIGLIORIE RICHIESTE

Saranno valutati positivamente:

- l'idoneità e adeguatezza per numero, ruolo ed esperienze delle figure professionali per il coordinamento e la direzione tecnica delle attività di restauro;
- la migliore attinenza delle esperienze pregresse delle squadre di lavoro nell'ambito di cantieri di restauro.

PUNTEGGIO MASSIMO

6

CRITERIO

Media dei coefficienti attribuiti discrezionalmente dalla commissione

Il concorrente intende offrire la migliororia richiesta?

☐ SI☐ NO**Documentazione
tecnica da allegare**☐ Compilazione scheda 2_2☐ Allegare relazione descrittiva (max 3 facciate A4)

SCHEDA 2_3**Subcriterio 2_3 – Accertamenti e indagini**

Riferimento voce E.P.: -

Riferimento elaborati: -

MIGLIORIE RICHIESTE

L'offerente potrà offrire accertamenti e indagini a supporto della migliore conoscenza dell'edificio e della definizione degli interventi di restauro.

A tal fine l'offerente dovrà indicare:

- la tipologia;
- le finalità;
- la metodologia di esecuzione;
- l'estensione degli accertamenti e delle indagini offerte.

PUNTEGGIO MASSIMO

4

CRITERIO

Media dei coefficienti attribuiti discrezionalmente dalla commissione

Il concorrente intende offrire la miglior richiesta?

☐ SI☐ NO**Documentazione
tecnica da allegare**☐ Compilazione scheda 2_3☐ Allegare relazione descrittiva (max 2 facciate A4)

SCHEDA 2_4**Subcriterio 2_4 – Carpenterie metalliche coperture scuderie n. 3 e n. 4**

Riferimento voce E.P.: A23.001.005.d
A23.004.030.a
A20.025.005.b

Riferimento elaborati:

- Sdf-011-R - Strutture - Scuderie 3, 4 e locale tecnico - Relazione tecnica specialistica
- Sdf-012-R - Strutture - Coperture - Relazione tecnica specialistica
- Sdf-107-D - Strutture - Scuderie n. 3 e n. 4 - Carpenterie di copertura

MIGLIORIE RICHIESTE

Implementazione della qualità estetica complessiva delle aste e dei giunti delle carpenterie metalliche valutando principalmente il ricorso a saldature. Valorizzazione della qualità estetica delle finiture prevedendo eventuale colorazione certificata della protezione REI sugli elementi metallici.

PUNTEGGIO MASSIMO

5

CRITERIO

Media dei coefficienti attribuiti discrezionalmente dalla commissione

Il concorrente intende offrire la miglior richiesta?

☐ SI☐ NO**Documentazione
tecnica da allegare**

- ☐ Compilazione scheda 2_4
- ☐ Allegare relazione descrittiva (max 2 facciate A4)
- ☐ Allegare schema grafico con almeno un nodo tipo (max 1 facciata A3)
- ☐ Allegare eventuali schede tecniche materiali proposti (max 2 facciate A4 per ciascun materiale)

SCHEMA 2_5**Subcriterio 2_5 – Manutenibilità dell'estradosso degli alloggi interni alla scuderia n. 4**

Riferimento voce E.P.: PA.C071
PA.C077

Riferimento elaborati:

- Adf-311-D - Stato di Progetto - Scuderia 4 - Pianta piano terra, Piano primo, Copertura e viste 3D
- Adf-313-D - Stato di Progetto - Scuderia 4 - Prospetti e Sezioni (Sezioni trasversali B-B e C-C)
- Adf-509-D - Stato di progetto - Abaco stratigrafie verticali e orizzontali (CS.01a)
- Mdf-304-D - Impianti Meccanici - Scuderia 4 - Impianto di ventilazione meccanica p. terra e p. primo
- Edf-107-D - Impianti Elettrici e speciali - Scuderia 4 - Canalizzazioni portacavi

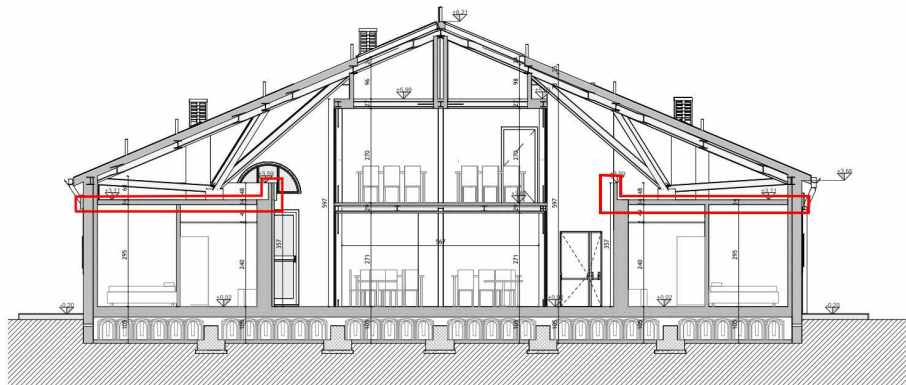
MIGLIORIE RICHIESTE

Implementazione del livello di sicurezza nella manutenibilità delle coperture degli alloggi della scuderia 4, al fine di garantire:

- ispezionabilità in sicurezza e pedonabilità degli stessi;
- ottimizzazione delle dorsali impiantistiche e delle apparecchiature installate.

Si richiede una soluzione che renda accessibili e calpestabili per manutenzione le coperture delle camere unitamente all'installazione di un parapetto leggero di almeno 1 metro da collocare sul lato interno della veletta di progetto. La soluzione proposta dovrà garantire la percezione visiva e spaziale della copertura della scuderia mantenendo inalterata la prestazione termo-acustica del pacchetto.

Sono preferibili soluzioni a secco che si armonizzino con la struttura del progetto.



B-B Sezione Trasversale B-B
313 1:100

PUNTEGGIO MASSIMO

6

CRITERIO

Media dei coefficienti attribuiti discrezionalmente dalla commissione

Il concorrente intende offrire la miglioria richiesta?

☐ SI

☐ NO

Documentazione tecnica da allegare	<ul style="list-style-type: none"><input type="checkbox"/> Compilazione scheda 2_5<input type="checkbox"/> Allegare relazione descrittiva (max 2 facciate A4)<input type="checkbox"/> Allegare schemi grafici (max 2 facciate A3)<input type="checkbox"/> Allegare schede tecniche materiali proposti (max 2 facciate A4 per ciascun materiale)
---	--

SCHEDA 2_6**Subcriterio 2_6 – Miglioramento pavimentazioni esterne in calcestre**

Riferimento voce E.P.: PA.C090

Riferimento elaborati:

- Adf-301-D - Stato di Progetto - Planimetria generale con sistemazioni esterne

MIGLIORIE RICHIESTE

Miglioramento dell'accessibilità, durabilità e resistenza dei percorsi esterni indicati nella tavola Adf-301-D-SdP con indicazione "Calcestre" mediante la fornitura e posa in opera di un sistema stabilizzante fibrorinforzato e additivi chimici specifici. La soluzione dovrà conservare l'aspetto estetico superficiale della pavimentazione calcestre prevista dal progetto e comprendere un sistema di bordature metalliche perimetrali e profili in corrispondenza dei cambi di quota e di pavimentazione.

PUNTEGGIO MASSIMO

5

CRITERIO

Media dei coefficienti attribuiti discrezionalmente dalla commissione

Il concorrente intende offrire la miglioria richiesta?

☐ SI☐ NO**Documentazione
tecnica da allegare**☐ Compilazione scheda 2_6☐ Allegare relazione descrittiva (max 1 facciata A4)☐ Allegare scheda tecnica prodotti proposti (max 3 facciate A4)

SCHEDA 2_7**Subcriterio 2_7 – Zanzariere su infissi esterni apribili e sistemi motorizzati di apertura**

Riferimento voce E.P.: A17.013.017.a

Riferimento elaborati:

- Adf-510-D - Stato di Progetto - Abaco serramenti esterni

MIGLIORIE RICHIESTE

Implementazione delle zanzariere a rullo nelle seguenti tipologie di infissi:

EDIFICIO PRINCIPALE

- F.02c
- F.02d
- F.07a
- F.07b
- F.10
- F.11

SCUDERIA N. 3

- FS.01

Fornitura e installazione di motorizzazione del sistema di apertura degli infissi identificati con i seguenti codici:

- F.07a
- F.07b

PUNTEGGIO MASSIMO

2

CRITERIO

Si/No

Il concorrente intende offrire la miglior richiesta?

☐ SI☐ NO**Documentazione
tecnica da allegare**☐ Compilazione scheda 2_7

SCHEDA 2_8**Subcriterio 2_8 – Sistema anti introspezione e di oscuramento lato interno infissi corpo principale**

Riferimento voce E.P.: -

Riferimento elaborati:

- Adf-510-D - Stato di Progetto - Abaco serramenti esterni

MIGLIORIE RICHIESTE

Installazione di un sistema anti introspezione o di oscuramento sul lato interno dei seguenti infissi del corpo principale:

- P.07: fronte nord, installazione di vetro stratificato con interposizione di PVB effetto acidato;
- P.08a: installazione sull'infisso di tende in materiale ignifugo classe 1;
- P.08b: installazione sull'infisso di tende in materiale ignifugo classe 1;
- P.Fix. 03: installazione su infisso e lunotto di tenda oscurante in materiale ignifugo classe 1.

PUNTEGGIO MASSIMO

2

CRITERIO

Media dei coefficienti attribuiti discrezionalmente dalla commissione

Il concorrente intende offrire la miglioria richiesta?

☐ SI☐ NO**Documentazione
tecnica da allegare**

- ☐ Compilazione scheda 2_8
- ☐ Allegare scheda tecnica prodotto (max 2 facciate A4)

SCHEDA 2_9**Subcriterio 2_9 – Installazione box doccia**

Riferimento voce E.P.: -

Riferimento elaborati:

- Adf-302-D - Stato di Progetto - Edificio principale - Pianta Piano interrato e PT con R.A.I
- Adf-303-D - Stato di Progetto - Edificio principale - Pianta P1 con R.A.I.
- Adf-304-D - Stato di Progetto - Edificio principale - Pianta P2 con R.A.I.
- Adf-311-D - Stato di Progetto - Scuderia 4 - Pianta piano terra, Piano primo, Copertura e viste 3D

MIGLIORIE RICHIESTE

Fornitura e installazione di n. 70 box doccia presenti presso gli alloggi universitari. Si prevede l'installazione di box con pannelli in cristallo temperato di sicurezza sp. 8 mm e profili in alluminio. Compresi oneri di installazione e di sigillatura.

PUNTEGGIO MASSIMO

6

CRITERIO

Si/No

Il concorrente intende offrire la miglioria richiesta?

☐ SI☐ NO**Documentazione
tecnica da allegare**☐ Compilazione scheda 2_9

SCHEDA 3_1**Subcriterio 3_1 – Modalità di gestione cronoprogramma "4d"**

Riferimento voce E.P.: -

Riferimento elaborati: -

MIGLIORIE RICHIESTE

Adozione di sistemi di gestione del crono-programma associati agli elementi del modello, per una gestione BIM in tempo reale delle fasi di cantiere attraverso software quali Naviswork o Solibri che comunque garantiscano il mantenimento delle caratteristiche di interoperabilità dei modelli informativi.

PUNTEGGIO MASSIMO

3

CRITERIO

Media dei coefficienti attribuiti discrezionalmente dalla commissione

Il concorrente intende offrire la miglior richiesta?

☐ SI☐ NO**Documentazione
tecnica da allegare**☐ Compilazione scheda 3_1☐ Allegare relazione descrittiva (max 2 facciate A4)

SCHEDA 3_2**Subcriterio 3_2 – Modalità di gestione economica "5d"**

Riferimento voce E.P.: -

Riferimento elaborati: -

MIGLIORIE RICHIESTE

Adozione di sistemi di gestione del computo metrico estimativo associati agli elementi del modello, per una gestione BIM in tempo reale del controllo della contabilità e della spesa complessiva durante le fasi di cantiere. Il sistema dovrà consentire la gestione delle eventuali varianti in corso d'opera. Dovrà essere garantito il mantenimento delle caratteristiche di interoperabilità dei modelli informativi.

PUNTEGGIO MASSIMO

3

CRITERIO

Media dei coefficienti attribuiti discrezionalmente dalla commissione

Il concorrente intende offrire la miglior richiesta?

☐ SI☐ NO**Documentazione
tecnica da allegare**☐ Compilazione scheda 3_2☐ Allegare relazione descrittiva (max 2 facciate A4)

SCHEDA 4_1**Subcriterio 4_1 – Servizio di progettazione**

Riferimento voce E.P.: -

Riferimento elaborati: -

MIGLIORIE RICHIESTE

Rif. Art 2.7.1 D.M. 23/06/2022 n. 256 - Presenza di un progettista esperto sugli aspetti ambientali ed energetici degli edifici, certificato da un organismo di valutazione della conformità accreditato secondo la norma internazionale UNI CEI EN ISO/IEC 17024.

PUNTEGGIO MASSIMO

2

CRITERIO

Si/No

Il concorrente intende offrire la miglioria richiesta?

☐ SI☐ NO**Documentazione
tecnica da allegare**☐ Compilazione scheda 4_1

☐ Allegare certificati in corso di validità, evidenziando gli organismi accreditati secondo la norma UNI CEI EN ISO/IEC 17024. Come previsto dall'art. 2.7.1 la conformità è dimostrata dall'evidenza che l'esame superato sia basato sui protocolli di sostenibilità energetico-ambientale, oppure su norme tecniche applicabili emanate dagli organismi di normazione nazionali o internazionali. Qualora l'organismo di valutazione della conformità non risulti accreditato dall'Ente italiano ACCREDIA, l'operatore economico dovrà dimostrare che l'organismo certificatore aderisca agli Accordi di Mutuo Riconoscimento internazionali EA MLA, IAF MLA.

SCHEDA 4_2**Subcriterio 4_2 – Esecuzione lavori**

Riferimento voce E.P.: -

Riferimento elaborati: -

MIGLIORIE RICHIESTE

Rif. Art 3.2.1 D.M. 23/06/2022 n. 256 - Gestione degli aspetti ambientali dell'intero processo (predisposizione delle aree di cantiere, gestione dei mezzi e dei macchinari, gestione del cantiere, gestione della catena di fornitura ecc.) attraverso il possesso della registrazione sull'adesione volontaria delle organizzazioni a un sistema comunitario di ecogestione e audit (EMAS), regolamento (CE) n. 1221/2009, o della certificazione secondo la norma tecnica UNI EN ISO 14001.

PUNTEGGIO MASSIMO

2

CRITERIO

Si/No

Il concorrente intende offrire la miglioria richiesta?

☐ SI☐ NO**Documentazione
tecnica da allegare**☐ Compilazione scheda 4_2

☐ Allegare certificazione secondo la norma tecnica UNI EN ISO 14001 in corso di validità o registrazione EMAS secondo il regolamento (CE) n. 1221/2009 sull'adesione volontaria delle organizzazioni a un sistema comunitario di ecogestione e audit (EMAS), o altra prova equivalente ai sensi dell'art. 87 comma 2 del decreto legislativo 18 aprile 2016 n. 50. Qualora la certificazione non sia rilasciata da un organismo accreditato dall'Ente italiano ACCREDIA, l'operatore economico dovrà dimostrare che l'organismo certificatore aderisca agli Accordi di Mutuo Riconoscimento internazionali.

SCHEDA 5_1**Subcriterio 5_1 – Miglioramento dell'impatto del cantiere**

Riferimento voce E.P.: -

Riferimento elaborati:

- Zdf-100-D – Planimetria di Cantiere

MIGLIORIE RICHIESTE

L'offerente potrà proporre:

- Soluzioni migliorative per la gestione delle interferenze (polvere, rumore e vibrazioni) durante tutto il corso dei lavori, con particolare attenzione alle attività dell'ippodromo e agli edifici residenziali. Le soluzioni proposte dovranno essere tangibili e misurabili rispetto alla proposta progettuale.

- Previsione di un sistema di pulizia degli automezzi in uscita dal cantiere (pneumatici, sottoscocca, ...) con recupero trattamento delle acque di lavaggio. Sistema da prevedere per l'intera durata delle fasi di scavo.

PUNTEGGIO MASSIMO

4

CRITERIO

Media dei coefficienti attribuiti discrezionalmente dalla commissione

Il concorrente intende offrire la miglior richiesta?

☐ SI☐ NO**Documentazione
tecnica da allegare**☐ Compilazione scheda 5_1☐ Allegare relazione descrittiva (max 1 facciata A4)☐ Allegare eventuale schema grafico (max 1 facciata A3)

SCHEDA 5_2**Subcriterio 5_2 – Comunicazione visiva e time-lapse**

Riferimento voce E.P.: -

Riferimento elaborati: -

MIGLIORIE RICHIESTE

- Predisposizione di un sistema di comunicazione visiva consistente nella fornitura e installazione di due teli in pvc frontlit 510 g/mq di misura metri 4,00 L x 3,5 H stampato in quadricromia con inchiostri UV per tutta la durata del cantiere in esterno confezionato con rinforzi e borchie perimetrali. Si intende compresa la redazione del progetto grafico, la progettazione del sistema di sostegno e la manutenzione del sistema per tutta la durata del cantiere.

- Installazione di sistema di ripresa fisso per l'acquisizione di immagini (minimo 1 frame/ora dalle ore 8.00 alle ore 20.00 di ogni giorno) volte alla rappresentazione in time-lapse dell'evoluzione del cantiere con salvataggio delle immagini su cloud accessibile dalla DL e dalla Committenza. Restituzione alla fine del cantiere del relativo video.

PUNTEGGIO MASSIMO

2

CRITERIO

Si/No

Il concorrente intende offrire la miglior richiesta?

☐ SI☐ NO**Documentazione
tecnica da allegare**☐ Compilazione scheda 5_2